

## Organizzazione e compiti del Servizio ricerca USI-SUPSI/Ticinoricerca

### Introduzione

---

Questo documento riassume i compiti e l'organizzazione del Servizio ricerca USI-SUPSI/Ticinoricerca. E' stato discusso e approvato dalla Commissione Cantonale di Coordinamento Universitario il 5 ottobre 2007.

### Mandato e compiti

---

Ticinoricerca è la struttura comune in Ticino per la promozione ed il sostegno allo sviluppo della ricerca scientifica, al servizio di tutte le unità di ricerca e di insegnamento superiore nella regione, rispettivamente della politica universitaria e della ricerca del Cantone. In modo più preciso, i suoi compiti comprendono le attività seguenti:

- sostegno al Cantone, alle direzioni di USI e SUPSI e di altri enti di ricerca (ad esempio IRB ed Ente Ospedaliero Cantonale) nella predisposizione delle strategie di ricerca ed insegnamento superiore, attraverso la predisposizione dei necessari strumenti conoscitivi e, in particolare, degli indicatori su ricerca ed insegnamento superiore;
- gestione, su mandato specifico di Cantone e/o USI e SUPSI di eventuali progetti di sviluppo strategico della ricerca nella Svizzera italiana, in particolare di progetti per la messa in rete di diversi enti ed unità di ricerca;
- sviluppo di attività di ricerca e documentazione sulle politiche della ricerca e dell'insegnamento superiore, in particolare a sostegno del compito precedente; inclusa la partecipazione a mandati e attività di ricerca nazionali ed internazionali in questo campo;
- supporto ai gruppi di ricerca e ai singoli ricercatori in Ticino nell'acquisizione di progetti e mandati di ricerca, in particolare per quanto riguarda il Fondo Nazionale Svizzero per la Ricerca Scientifica, la Commissione Tecnologia e Innovazione ed i programmi dell'Unione europea. Gestione e diffusione della relativa informazione sia via Web, sia con strumenti cartacei;
- Elaborazione e diffusione dell'informazione sulla ricerca nella Svizzera italiana, attraverso opportune pubblicazioni e la gestione di banche-dati della ricerca;
- Promozione della scienza e della cultura scientifica nella Svizzera italiana.

### Struttura organizzativa e personale

---

Ticinoricerca dipende dalla Commissione Cantonale di Coordinamento Universitario (CCCU) per il suo mandato e gli aspetti relativi alla politica universitaria cantonale. Dal punto di vista operativo dipende dal responsabile dell'Area degli Studi Universitari del Cantone, dal Presidente dell'USI e dal responsabile ricerca e trasferimento tecnologia della SUPSI e tiene conto delle richieste e direttive degli stessi nell'espletamento del suo mandato.

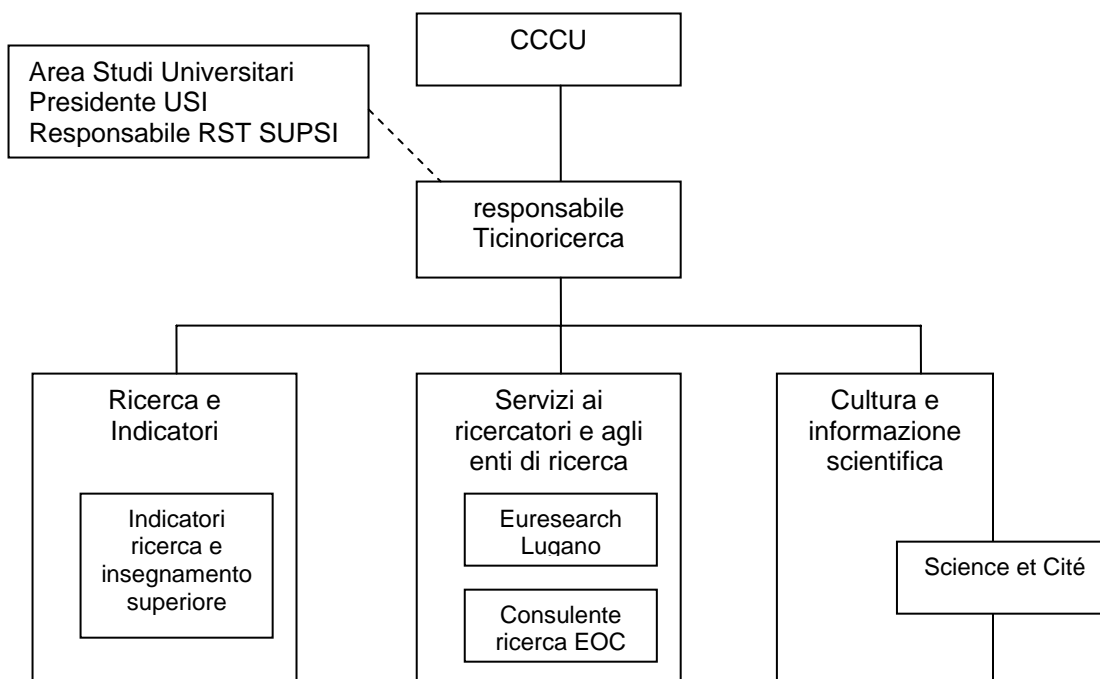
Ticinoricerca è diretto da un responsabile che viene nominato dalla CCCU. Gli altri collaboratori sono scelti dal responsabile di intesa con i diversi enti di ricerca a dipendenza delle relazioni contrattuali e della provenienza dei finanziamenti.

Al suo interno Ticinoricerca è organizzato nelle tre sezioni seguenti:

- *ricerca e pianificazione strategica.* Include la attività di ricerca sulle politiche della ricerca e dell'educazione superiore e le attività di intelligence strategica al servizio delle istituzioni, compresa la predisposizione degli indicatori sulla ricerca nella Svizzera italiana.
- *Servizio ai ricercatori e diffusione dell'informazione.* Include tutte le attività di consulenza e di servizio ai ricercatori, in particolare nella preparazione e gestione di progetti di ricerca, ma anche dell'informazione sulla attività di ricerca nella regione.
- *Cultura e informazione scientifica.* Promozione della cultura scientifica e informazione sulle attività di ricerca nella regione attraverso pubblicazioni mirate. Il programma Science et Cité è gestito come attività autonoma all'interno di Ticinoricerca e risponde per i propri orientamenti strategici al comitato Science et Cité.

### Organigramma

---



### **Amministrazione e budget**

---

Ticinoricerca è finanziato dalle fonti seguenti:

- budget di base messo a disposizione da USI e SUPSI, rispettivamente di altri enti per il supporto alla ricerca.
- mandati e contributi su progetti specifici, sia da parte di USI, SUPSI e Cantone, sia da parte di altri enti esterni, di regola gestiti secondo un budget separato dedicati alla rispettive attività.

I contributi di base USI e SUPSI sono negoziati di anno in anno con le relative istituzioni, ma complessivamente devono permettere almeno la copertura del salario del responsabile di Ticinoricerca.

I diversi collaboratori sono assunti da USI e SUPSI a seconda della provenienza dei fondi e secondo le rispettive regole contrattuali.